



## 令和7年度 入園案内

# 入園説明会のお知らせ

### 対象

1年保育…平成31年4月2日～令和 2年4月 1日生まれ  
2年保育…令和 2年4月2日～令和 3年4月 1日生まれ  
3年保育…令和 3年4月2日～令和 4年4月 1日生まれ  
満3歳児…令和 4年4月2日～令和 5年2月28日生まれ

…1学期入園説明会日程…(1日10名までです。)

令和6年 6月…10日(月)・21日(金)・26日(水)

7月… 9日(火)・11日(木)

時間 10時15分～11時15分

場所 安行東光幼稚園

持ち物 室内履き(親子でご持参下さい。)・水筒をお持ち下さい。

※駐車スペースに限りがございますので、できるだけ自転車、徒歩での来園にご協力下さい。お車で来園される方は、裏のグラウンドをご利用下さい。

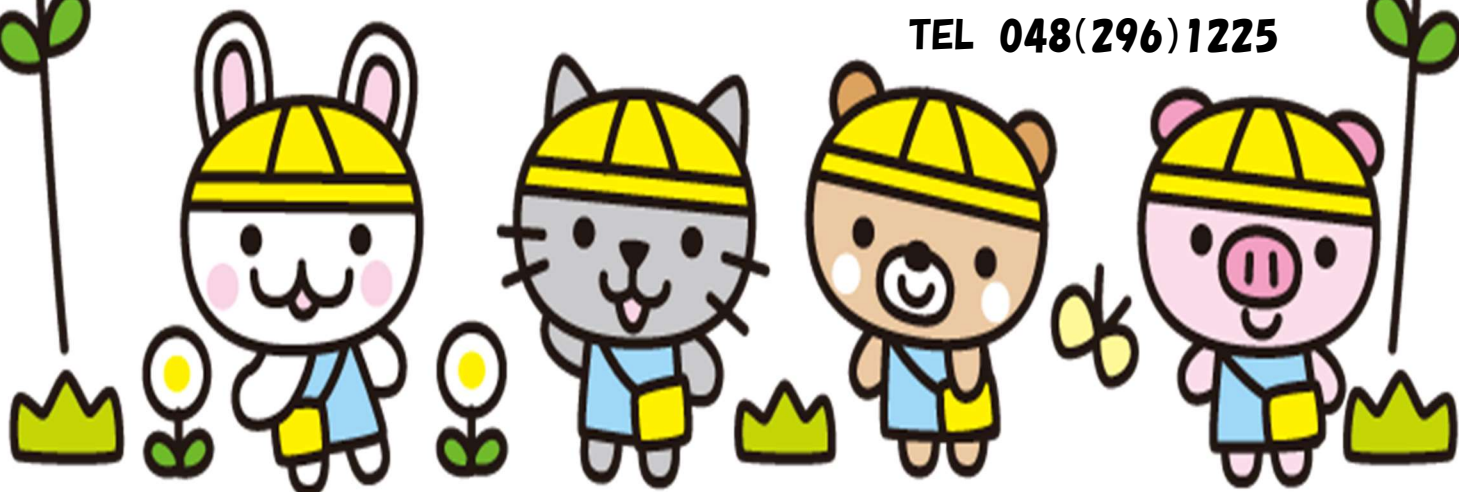
…説明会の申し込み方法… 電話予約となります。

**10時～16時まで、電話にて受け付けます!**

※定員になり次第、締め切ります。

学校法人 東光学園 安行東光幼稚園

TEL 048(296)1225



# あそびのひろば

「わくわくランド」とは別日に、令和7年度入園対象のお子さまに、親子で園庭や保育室で遊んで頂く機会を設けました。ぜひご参加ください。  
(事前予約となります。)

## 対象

1年保育…平成31年4月2日～令和 2年4月 1日生まれ  
2年保育…令和 2年4月2日～令和 3年4月 1日生まれ  
3年保育…令和 3年4月2日～令和 4年4月 1日生まれ  
満3歳児…令和 4年4月2日～令和 5年2月28日生まれ

## 日程

… 令和6年 5月 9日(木)・ 31日(金)  
6月 7日(金)・ 18日(火)  
7月 1日(月)・ 17日(水)

## 時間

… 10時～11時30分

## 場所

… 園庭(砂遊び・遊具) ・ 図書室(設定のお部屋)

## 持ち物

… 室内履き・水筒・履物を入れるビニール袋

## 定員

… 親子15組  
※定員の数に満たない場合、2回目以降の方も承ります。

## 申し込み方法

…電話予約となります。

10時～16時まで、お電話にて受け付けます。  
※定員になり次第、締め切ります。

学校法人 東光学園 安行東光幼稚園

TEL 048(296)1225





令和6年度 1学期  
**わくわくランドのお知らせ**

安行東光幼稚園



令和6年度「わくわくランド」を下記の日程にて開催致します。

また、今年度も園庭開放の他、親子でクレヨンや絵の具等、色々な素材を使ってアートを楽しむ「キラキラハートルーム」や、親子で体を動かす「3B体操」も昨年に引き続き行います。「キラキラハートルーム」「3B体操」は予約が必要です。詳細は別紙に記載しております。ご覧下さい。ご弟妹を始め、ご近所の方やお友だちにもたくさんのご参加を頂ければと思っております。

○場 所 : 幼稚園 (園庭)

※駐車スペースに限りがありますので、できるだけ自転車、徒歩での来園にご協力下さい。お車で来園される方は、裏のグラウンドをご利用下さい。

○日 時 : 令和6年 5月8日(水)・29日(水)  
午前10時30分～午前11時30分

※「わくわくランド」は、ご予約は要りません。

※雨の場合は、中止とさせていただきます。判断に迷う時は、幼稚園のホームページをご覧ください。

○1学期の開催予定…6月5日(水)、19日(水)  
7月3日(水)、10日(水)

対 象

未就園児のお子さま  
(入園前のお子さまで  
したら、どなたでも  
参加出来ます。)



○内 容 : 親子で、園庭で遊びます。

○持 ち 物 : 水筒をお持ち下さい。



・新入園児のお子様は保護者の方に会う事で、一緒に帰りたくなってしまいう気持ちになる事もありますので、出来ましたらお子様と顔を合わせずに、お帰り頂けるようにご協力お願い致します。

・開催中は保護者の方がお子様を責任をもって付き添って下さい。

令和6年度 1学期

# キラキラハートルーム

安行東光幼稚園

○開催日：月2回 水曜日(雨天決行)

令和6年 5月 8日、29日

6月 5日、19日

7月 3日、10日

○時間：10時～10時45分

(受付9時45分～)

○場所：安行東光幼稚園 1階ホール

※「わくわくランド」が雨天で中止になった場合でも  
「キラキラハートルーム」は行います。

○定員：親子8組

※保護者の参加は1名とさせていただきます。

○事前予約となります。

【お申し込み方法】

・開催日前日までにお電話(10時～)にて、  
**ご予約下さい。**

(定員に達しましたら締め切らせて頂きます。)

○料金

・1回200円(材料費、保険代含む)

※お釣りのないよう、ご準備下さい。

○持ち物

・スモック・上履き(親子)・外靴を入れるビニール袋

・出来上がった作品を持ち帰る袋

・水筒をお持ち下さい。

○服装

・汚れてもいい服装



○対象年齢

1歳～未就園児

(在園の弟妹の参加も

OKです!)

## 講師プロフィール

講師 しおけ いくえ 塩毛 郁恵

- ・安行東光幼稚園 第3回卒園児
- ・安行東光幼稚園 教諭として7年間勤務

資格

- ・幼稚園教諭・保育士
- ・アートセラピスト認定資格
- ・現在は他市で家庭児童相談員として勤務



「キラキラハートルーム」は、出来上がった結果ではなく、親子で出来上がるまでの過程にフォーカスを当てて楽しんでいただければと思います。絵の上手、下手はまったく関係ありません。自由に心のおもむくままに表現することでストレスを発散したり、心の整理が出来たり。日頃なかなか自分の時間を持つていない保護者のみなさま。この時間をお子さまと一緒に楽しみませんか。気づかずにいた素敵な自分に出会えるかもしれません。



開催中は、保護者の方がお子さまを責任をもって一緒にご参加下さい。



令和6年度 1学期

# 親子で3B体操



安行東光幼稚園



○開催日：月2回 水曜日(雨天決行)

令和6年 5月 8日、29日

6月 5日、19日

7月 3日、10日

○時間：10時～10時45分

(受付9時45分～)

○場所：安行東光幼稚園 図書室

※「わくわくランド」が雨天中止になった場合でも「3B体操」は行います。

○定員：親子10組

※保護者の参加は、1名とさせていただきます。

○事前申し込みとなります。

【お申し込み方法】

・開催前日までにお電話(10時～)にて、ご予約下さい。

(定員に達しましたら締め切らせて頂きます。)

○料金

・1回 100円

※参加費は無料です。ただし、保険代と用具レンタル代として、1組につき100円を頂きます。

※お釣りのないよう、ご準備下さい。

○持ち物

・スリッパ以外の履物(親子)

・外履きを入れるビニール袋 ・水筒

○服装

・親子共、動きやすい服装(スカートは不可です。)

○対象年齢

1歳半～3歳

\*1人歩きの出来るお子さま

\*在園の弟妹の参加も

OKです!



…お願い…

開催中は、保護者の方が責任をもってお子様と一緒にご参加下さい。

…3B体操とは…

“3B体操”は、赤ちゃんからお年寄りまで、皆で楽しめる体操です。「ボール・ベル・ベルダー」という3つの手具を使い、音楽に合わせて楽しく体を動かします。幼稚園で行う体操は、「親子体操」です。

…幼稚園での3B体操…

幼児とお母さんと、一緒に体験をするコースです。音楽に合わせてスキンシップをしながら、コミュニケーションを深め、運動機能を高めます。子育て中のお母さん同士の触れ合いにも役立ちます。

## 講師プロフィール

講師 鯨井 富士枝

・安行東光幼稚園 3年間勤務  
資格

・日本3B体操協会公認指導者



# 令和6年度 園児募集中！



## 〈対象〉

◎3年保育（年少）

令和2年4月2日～令和3年4月1日生まれ

◎4年保育（満3歳児）

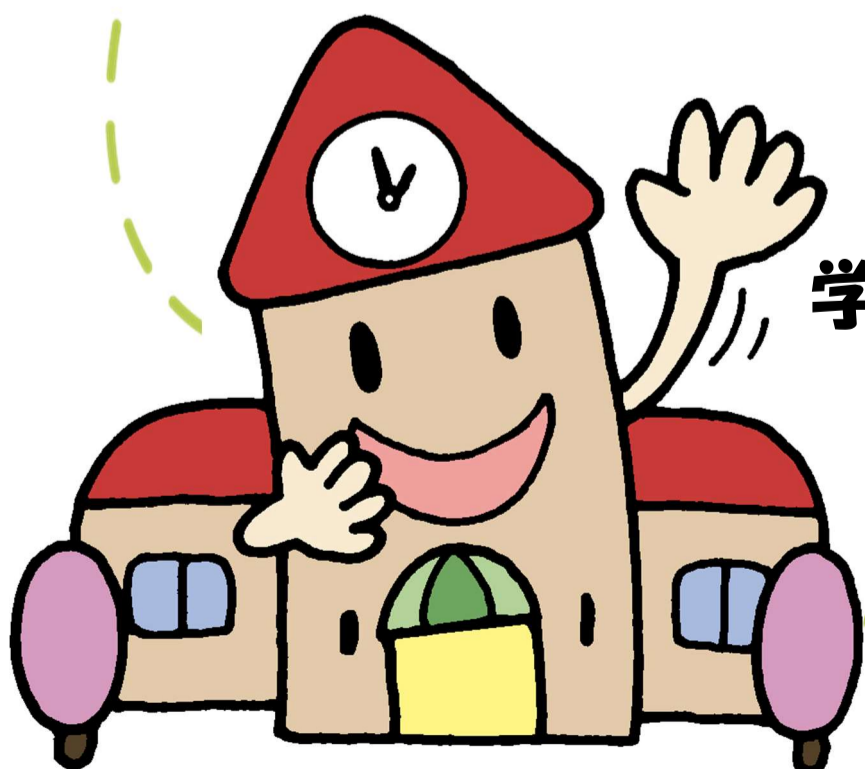
令和3年4月2日～令和4年2月28日生まれ

令和6年度がスタートいたしました。元気な声が園内に響き渡って  
おきます。

本園は、遊びを通して心を育てる保育をしております。「素敵な心」が  
育つよう一人ひとりの個性を大切に伸ばして参りたいと思います。

そして、満3歳児は、陽だまりのような保育を目指しております。

現在、入園の募集をしております。ご希望の方は、随時園見学も  
行っておりますので、幼稚園までお問い合わせ下さい。



学校法人 東光学園 安行東光幼稚園

TEL 048(296)1225