



令和7年度 3学期  
**わくわくランドのお知らせ**

安行東光幼稚園



2学期の“わくわくランド”もたくさんのお友だちに来て頂きました。砂遊びをしたり、固定遊具で遊んだり、みんな楽しく過ごしてくれました。3学期も沢山のお友だちが遊びに来てくれるのをお待ちしております。

なお、「キラキラハートルーム」「おもちゃドクター」「しむら訪問看護ステーション」も引き続き開催致しますので、ご興味がある方は、ぜひご参加ください！詳細は、別紙をご覧ください。

○場 所 : 幼稚園（園庭）

※駐車スペースに限りがありますので、できるだけ自転車、徒歩での来園にご協力下さい。お車で来園される方は、裏のグラウンドをご利用下さい。

○開 催 日 : 令和8年 1月14日(水)・28日(水)  
2月 4日(水)・25日(水)  
※3月は開催致しません。

○時 間 : 午前10時30分～午前11時30分

※「わくわくランド」は、ご予約は要りません。

※雨の場合は、中止とさせていただきます。判断に迷う時は、幼稚園のホームページをご覧ください。

対 象

未就園児のお子さま  
(入園前のお子さまで  
したら、どなたでも  
参加出来ます。)



○内 容 : 親子で、園庭で遊びます。

○持 ち 物 : 水筒をお持ち下さい。



- ・新入園児のお子様が保護者の方に会う事で、一緒に帰りたくなってしまいう気持ちになる事もありますので、出来ましたらお子様と顔を合わせずに、お帰り頂けるようにご協力お願い致します。
- ・開催中は保護者の方がお子様を責任をもって付き添って下さい。

令和7年度 3学期

# キラキラハートルーム

安行東光幼稚園

○開催日：月2回 水曜日(雨天決行)

令和8年 1月14日、28日

2月 4日、25日

※3月は開催致しません。

○時間：10時～10時45分

(受付9時45分～)

○場所：安行東光幼稚園 1階ホール

※「わくわくランド」が雨天で中止になった場合でも  
「キラキラハートルーム」は行います。

○定員：親子 8組

※保護者の参加は1名とさせていただきます。

○事前予約となります。

【お申し込み方法】

・開催日前日までにお電話(10時～)にて、  
ご予約下さい。

(定員に達しましたら締め切らせて頂きます。)

○料金

・1回200円(材料費、保険代含む)

※お釣りのないよう、ご準備下さい。

○持ち物

・スモック・上履き(親子)・外靴を入れるビニール袋

・出来上がった作品を持ち帰る袋

・水筒をお持ち下さい。

○服装

・汚れてもいい服装

○対象年齢

1歳～未就園児



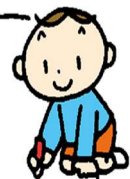
## 講師プロフィール

講師 塩毛 郁恵

- ・安行東光幼稚園 第3回卒園児
- ・安行東光幼稚園 教諭として7年間勤務

資格

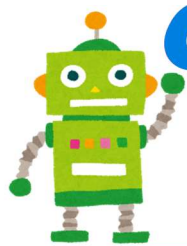
- ・幼稚園教諭・保育士
- ・アートセラピスト認定資格
- ・現在は他市で家庭児童相談員として勤務



「キラキラハートルーム」は、出来上がった結果ではなく、親子で出来上がるまでの過程にフォーカスを当てて楽しんでいただければと思います。絵の上手、下手はまったく関係ありません。自由に心のおもむくままに表現することでストレスを発散したり、心の整理が出来たり。日頃なかなか自分の時間を持てずにいる保護者のみなさま。この時間をお子さまと一緒に楽しみませんか。気づかずにいた素敵な自分に出会えるかもしれません。



開催中は、保護者の方がお子さまを責任をもって一緒にご参加下さい。



# おもちゃドクター 開催致します!!



昨年から始まった「おもちゃドクター」。たくさんのおもちゃが幼稚園に集まっています。動かなくなったおもちゃや壊れてしまったおもちゃなど、一度持ってきてみませんか？新しい命が宿るかもしれません。修理費用はかかりませんが、部品・材料費は実費で頂くようになります。その場で直せるものと、お預かりするものがあるかもしれません。当日、おもちゃドクターの方に相談してみてください。雨の日「わくわくランド」は中止ですが、「おもちゃドクター」は開催されます。ぜひ、お越し下さい！



## ◎開催日

令和8年 1月14日(水)・2月4日(水)



※上記の開催日は予定となります。開催日の変更等がございましたら、本園のホームページにてお知らせしておりますので、ご確認頂くか、お電話にてお問い合わせ下さい。

◎開催場所 安行東光幼稚園

◎開催時間 10時30分～11時30分



## …「おもちゃドクター」を利用するにあたって…

事前に修理申し込みフォームにて、申し込みをお願いします。事前予約して頂きますと、当日スムーズに受付が出来ます。なお、申し込みにあたって「お約束」があり、お読み頂き、同意いただけないと受付が出来ませんので、申し込みする際は必ず「お約束」をお読み頂いて同意してから申し込み下さい。



申し込みフォーム QRコード



学校法人 東光学園 安行東光幼稚園  
TEL 048(296)1225

# 「訪問看護」や「ベビーシッター」を

## ご存じですか？

昨年度より、“しむら訪問看護ステーション”をより理解して頂く為に、本園が毎月行っている「わくわくランド」の日に、看護師の志村さんが園に来て下さっています。「訪問看護」等の事を詳しく知りたい方、又は、お子様の事でご心配な事がございましたら、お気軽にお声を掛けて下さい。予約は要りません。

- ◎開催日 : 令和8年 1月14日(水) ・ 2月4日(水)
- ◎時間 : 午前10時30分～午前11時30分
- ◎場所 : 安行東光幼稚園
- ◎費用 : 無料



### …しむら訪問看護ステーション…

当施設の訪問看護では、医療ケアを必要とする子どものケアのほかに、お母さん・お父さんの育児サポートにも寄り添えるステーションを目指しております。

訪問看護だけではなく、元気なお子さんの「ベビーシッター業」、発熱や感染症により保育園・幼稚園・学校に行けないお子さまの「病児保育」、お母さん・お父さんの育児休息が取れるような「自費サービス」と幅広く子どもたちの為にケアを行っていくために、私たちスタッフ一同は精進して参ります。

ご利用者様の訪問も開始しております。子どもたちや親御さんとのコミュニケーションも図りつつ、少しずつ関係性を深められたら良いなと思っております。

#### 訪問看護

- ◎対象者：多胎児、医療ケア児、産後のママ  
夜泣き、偏食、癇癪、  
小さく生まれた赤ちゃん 等
- ◎各種ご利用可能
  - ・こども医療費助成制度
  - ・小児慢性特定疾病医療費制度
  - ・自立支援医療制度 等

#### ベビーシッター

- ◎対象者：15歳未満のお子さま
- ◎自費サービスとなります。
  - ・料金等はしむら訪問看護ステーションHPにてご確認ください。
- ◎サービス内容の一例
  - ・保育園や幼稚園お迎えサービス
  - ・お預かりサービス
  - ・病児預かりサービス 等

◎問い合わせ先  
株式会社 SATOM  
しむら訪問看護ステーション

☎ 048-299-5792  
✉ [system@satom.info](mailto:system@satom.info)

